

SZAFY

SERWEROWE I DYSTRYBUCYJNE

szafy serwerowe, szafy dystrybucyjne
rozdzielnice internetowe,
akcesoria rack



KATALOG PRODUKTÓW



VER-TOM
Tomasz Pierzchała Sp. J.

Borek Szlachecki 44
32-050 Skawina

Telefon: +48 12 276 22 83
Kom.: +48 693 404 633
Fax: +48 12 276 22 83

e-mail: biuro@vertom.pl
e-mail: info@vertom.pl

Firma VER-TOM jako producent rozdzielnic elektrycznych niskiego napięcia istnieje na rynku energetycznym od 1992 roku. Początkową formą działalności była produkcja metalowych rozdzielnic bezpiecznikowych. Dopasowując ofertę do potrzeb klientów, firma stworzyła rozdzielnice licznikowe, a następnie: zestawy złączowo pomiarowe, rozdzielnice budowlane, szafki gazowe, obudowy instalacji wodnych oraz CO.

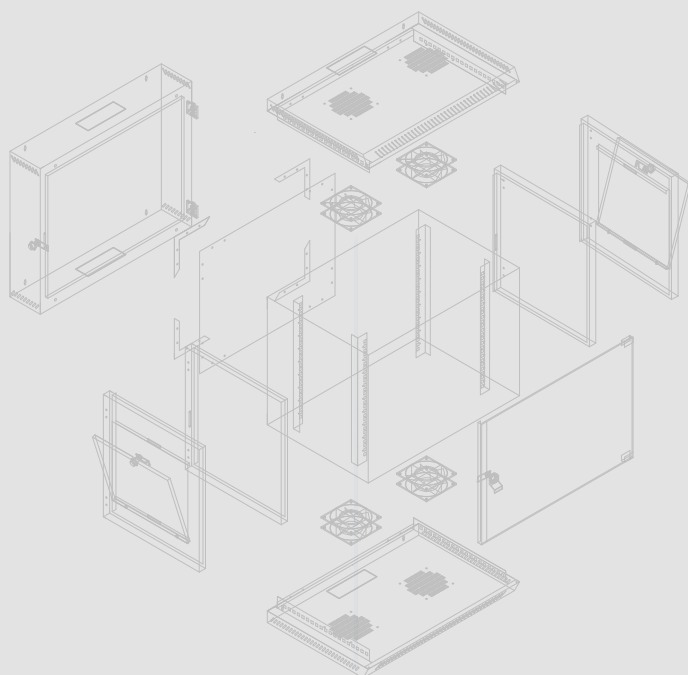
Obecnie rozszerzamy swoją ofertę o szafy serwerowe i dystrybucyjne. Wdrożenie tych produktów pozwala nam zapewnić kompleksową obsługę w zakresie dostawy wszelkiego rodzaju szaf instalacyjnych stosowanych w budownictwie.

Katalog prezentuje szafy serwerowe, szafy dystrybucyjne, rozdzielnice internetowe oraz podstawowe akcesoria stosowane w szafach. Znajdziecie w nim Państwo szeroką gamę standardowo produkowanych szaf, zapewniających wygodną obsługę oraz swobodny dostęp do montowanych urządzeń.

Wdrażając nową rodzinę szaf, konstruktorzy kładli szczególny nacisk na wysoką jakość oraz estetykę produktu. Dodałymi wszelkich starań aby walory wizualne w połączeniu z uniwersalnym systemem montażu spełniły Państwa oczekiwania względem szaf.

Zapraszamy do odwiedzenia naszej strony internetowej w celu zapoznania się z najnowszą ofertą:

www.vertom.pl



Pod indywidualne projekty oferujemy kompletne rozwiązania wraz z akcesoriami i wyposażeniem.

Na życzenie klienta jesteśmy w stanie wykonać szafę w dowolnym kolorze, rozmiarze i parametrach. Świadczymy również usługi w zakresie kompleksowego wyposażenia szaf wraz z instalacją.

Dbłość firmy o jakość i wizerunek motywuje do rozwoju i modernizacji zarówno produktów jak i parku maszynowego.

Obecnie dysponujemy zautomatyzowaną linią produkcyjną wyposażoną w nowoczesne, sterowane cyfrowo obrabiarki. W najbliższym czasie rozpoczniemy kolejną inwestycję w zaplecze maszynowe i logistyczne. Zachęcamy do zapoznania się z aktualną ofertą.



SZAFY SERWEROWE

◀ str. 4

Przeznaczone są do stosowania w serwerowniach oraz centrach danych. Służą do zabudowy urządzeń standardu RACK.

WYMIARY
DANE TECHNICZNE

◀ str. 10



SZAFY DYSTRYBUCYJNE

◀ str. 11

Lekkie obudowy, stosowane w miejscach zabezpieczenia i rozdziału sieci teleinformatycznych.

WYMIARY
DANE TECHNICZNE

◀ str. 14



ROZDZIELNICE INTERNETOWE

◀ str. 15

Obudowy w wykonaniu antywłamaniowym, do zastosowania w miejscach ogólnodostępnych w punktach rozdziału sieci IT.



AKCESORIA DODATKOWE

◀ str. 18

Pomocnicze akcesoria przeznaczone do zabudowy w szafach serwerowych i dystrybucyjnych.

WYMIARY
DANE TECHNICZNE

◀ str. 17



SZAFY SERWEROWE

**BEZ ZNACZENIA CZY BUDUJESZ MAŁĄ SERWEROWNIE W FIRMIE,
CZY WYSOKOWYDAJNE CENTRUM OBLICZENIOWE.**

SOLIDNE SZAFY RACK TO PODSTAWOWY ELEMENT KAŻDEJ SERWEROWNI.

W naszej ofercie znajdują Państwo szafy różnych rozmiarów - od najmniejszych 12U, poprzez najbardziej popularne 42U, aż do wysokich 47U.

Szafy serwerowe przeznaczone są do montażu dużych serwerów i osprzętu RACK. Do mniejszego gabarytowo sprzętu, takiego jak: swicze, huby, patchpanele, polecamy Państwa uwagę szafy dystrybucyjne opisane w dalszej części katalogu.

Szkielety szaf wykonywane są z blachy stalowej, ocynkowanej elektrolitycznie o grubości 1,5 mm. Całość jest spawana, dzięki czemu konstrukcja jest stabilna i wytrzymała. Nie ma też potrzeby składania szaf, gdyż są one dostarczane w całości.

Szafy standardowo wyposażone są w demontowane pokrywy boczne, dzięki czemu możliwy jest łatwy dostęp do zainstalowanych urządzeń. Drzwi przednie oraz tylne posiadają perforację, zapewniającą odpowiednią wentylację. Większe szafy zamykane są na 3-punktowy zamek typu HS, natomiast mniejsze na zamek patentowy. Zamki drzwi przednich i tylnych zamykane są tym samym kodem klucza. Wszystkie elementy szafy połączone są przewodem uziemiającym.

Przedstawione w katalogu szafy to wykonania standardowe, lecz na Państwa życzenie jesteśmy w stanie zrealizować niemal każde indywidualne zamówienie.

Podstawa

Standardowo szafy wyposażone są w cztery wytrzymałe nóżki, ale montujemy również antypoślizgowe zestawy kołowe lub zabudowane cokoły.



Dach

W górnej części opcjonalnie montujemy pokrywy lub panele wentylacyjne oraz przepusty kablowe

Nóżki

Cztery wytrzymałe nóżki umożliwiają odpowiednie ustawienie i wy poziomowanie szaf

Akcesoria

Cała gama akcesoriów dostępna na str. 18 i 19.

PROJEKTY INDYWIDUALNE

W katalogu prezentujemy najczęściej stosowane rozwiązania szaf serwerowych w standardowym wykonaniu. W zależności od indywidualnych potrzeb, szafy mogą być wykonane w dowolnym rozmiarze i kolorze.

Wykonujemy szafy z drzwiami w kilku wariantach: metalowe pełne, perforowane oraz szklane. Drzwi mogą być jednoskrzydłowe oraz dzielone w poziomie lub pionie.

Świadczymy usługi w zakresie kompleksowego wyposażenia szaf wedle dostarczonej dokumentacji.

Szkielet

Solidna, spawana konstrukcja z blachy ocynkowanej.

Perforacja

Drzwi posiadają perforację dla łatwego przepływu powietrza.

Belki RACK

Możliwe łatwe przesuwanie w celu ustawienia odpowiedniej głębokości.

Zamknięcie

3-punktowy zamek typu HS z klamką umożliwia odpowiednie zabezpieczenie szaf.

Uziemienie

Wszystkie elementy szafy połączone są przewodem uziemiającym.

Drzwi dzielone lub pojedyncze

Otwierane drzwi mogą być wykonane jako pojedyncze bądź dzielone w pionie lub poziomie.



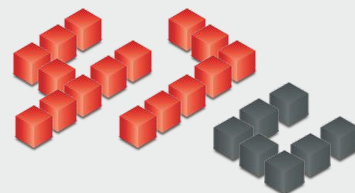
RAL 9005

RAL 7035

KOLORY RAL

Wybierz kolor dopasowany do Twojego otoczenia.





PRZEZNACZENIE

Szafa tej wielkości przeznaczona jest do montażu w pomieszczeniach o wysokości minimum 2,5 m – głównie w dużych ośrodkach DataCenter lub wszędzie tam, gdzie nie można rozbudowywać szaf w przestrzeni poziomej. Przeznaczona jest do montażu dużych serwerów macierzy dyskowych, urządzeń ochrony zasilania, (w tym ciężkich baterii akumulatorów) oraz innego osprzętu RACK. Możliwe jest **łączenie szaf ze sobą** za pomocą zestawów montażowych.

BUDOWA

Szkielet szafy wykonany jest z blachy stalowej, ocynkowanej o grubości 1,5 – 2 mm. Całość jest spawana, dzięki czemu konstrukcja jest stabilna i wytrzymała. Nie ma też potrzeby składania, gdyż są one dostarczane w całości.

Ze względu na duże gabaryty w podstawowej wersji montowane są **drzwi przednie jednoskrzydłowe, tylne dla szerokości 800 mm dzielone w pionie**. Standardowo posiadają perforację, zapewniającą należyłą wentylację. Opcjonalnie mogą być również wykonane jako pełne, bądź z wziernikami przezroczystymi w postaci szyby lub plexi. Możliwy jest również błyskawiczny demontaż drzwi, bez użycia narzędzi – co ułatwia montaż dużego sprzętu w ciasnych pomieszczeniach. Drzwi mają również możliwość montażu prawo-, bądź lewostronnego. Zamykane są na **3-punktowy zamek typu HS** z metalową klamką i połączone przewodem uziemiającym z szafą. Zamki drzwi przednich i tylnych otwierane są tym samym kodem klucza.

Boki szafy posiadają cztery osłony boczne

– po 2 dla każdej ze stron. Mocowane są za pomocą zatrzasków (z opcjonalnym zamkiem), dzięki czemu możliwy jest wygodny i łatwy dostęp z każdej strony.

W środku szafy, na trzech poziomych prowadnicach, zamocowane są **przednie i tylne profile montażowe RACK**. Dzięki temu rozwiązaniu istnieje możliwość ich łatwego przesunięcia w poziomie – dostosowując rozstaw profili do długości posiadanego sprzętu. W szafach o szerokości 800 mm istnieje możliwość zamontowania poziomych korytek na przewody oraz uchwytów mocujących przewody w pionie.

Dach stanowi modułowy daszek, w którym znajdują się zaślepione otwory o wielokrotności wymiaru 50 x 50 mm dla przeprowadzenia przewodów oraz otwory przystosowane do montażu wentylatorów. Opisane powyżej dwa typy otworów znajdują się również na podłodze szafy.

Do ustawienia szafy w serwerowni **służą samopoziomujące**, wytrzymałe nóżki o regulowanej wysokości.

Standardowo malowane są matowym, strukturalnym lakierem proszkowym w kolorze RAL 7035 (jasnoszary) lub RAL 9005 (czarny). Przedstawione w katalogu szafy to rozwiązania standardowe, lecz **na Państwa życzenie jesteśmy w stanie wykonać produkty na indywidualne zamówienie** – w dowolnych rozmiarach i kolorach.

UWAGA!

Informujemy, że nasz produkt jest dostarczany w całości. Prosimy zwrócić uwagę na wielkość drzwi, okien i otworów, przez które szafa będzie transportowana.



Szafa serwerowa 47U dzielona

NAJPOPULARNIEJSZY I NAJBARDZIEJ UNIWERSALNY MODEL SZAF SERWEROWYCH. SZAFY 42U STOSOWANE SĄ ZARÓWNO JAKO POJEDYNCZE, WOLNOSTOJĄCE JAK I SKŁADANE W WIĘKSZE ZESTAWY.



Szafa serwerowa 42 U

PRZEZNACZENIE

Przeznaczona jest do montażu dużych serwerów, macierzy dyskowych, urządzeń ochrony zasilania (w tym ciężkich baterii akumulatorów) oraz innego osprzętu RACK.

BUDOWA

Szkielet szafy wykonany jest z blachy stalowej, ocynkowanej elektrolitycznie o grubości 1,5 - 2 mm. Całość jest spawana, dzięki czemu konstrukcja jest stabilna i wytrzymała. Nie ma też potrzeby składania szaf, gdyż są one dostarczane w całości.

Przód szafy stanowią drzwi jednoskrzydłowe natomiast tył, drzwi dwuskrzydłowe dla szerokości 800 mm, zamykane na **3-punktowy zamek typu HS** z klamką. Drzwi standardowo posiadają perforację, zapewniającą należytą wentylację. Możliwy jest ich błyskawiczny demontaż bez użycia narzędzi – co ułatwia instalację dużego sprzętu w ciasnych pomieszczeniach. Zamki drzwi przednich i tylnych otwierane są tym samym kodem klucza.

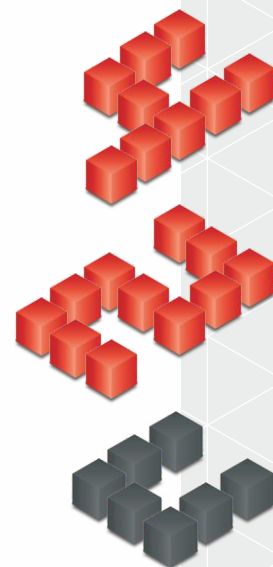
Boki szafy posiadają cztery osłony boczne – po dwie dla każdej ze stron. Otwierane są za pomocą zatrzasków

Boki szafy posiadają cztery osłony boczne – po dwie dla każdej ze stron. Otwierane są za pomocą zatrzasków (opcjonalnie na zamek), dzięki czemu możliwy jest wygodny i łatwy dostęp z każdej ze stron.

W środku szafy, na trzech poziomych prowadnicach zamocowane są **przednie i tylne profile montażowe RACK**. Dzięki temu rozwiązaniu istnieje możliwość ich łatwego przesunięcia w poziomie – dostosowując rozstaw profili RACK, do długości posiadanego sprzętu. W szafach o szerokości 800 mm istnieje możliwość zamontowania poziomych korytek na przewody oraz uchwytów mocujących przewody w pionie.

Dach stanowi modułowy daszek, w którym znajdują się zaślepione otwory o wielokrotności wymiaru 50 x 50 mm dla przeprowadzenia przewodów oraz otwory przystosowane do montażu wentylatorów. Opisane powyżej dwa typy otworów znajdują się również na podłodze szafy.

Do ustawienia szafy w serwerowni służą **samopoziomujące nóżki** o regulowanej wysokości. Możliwy jest montaż **kółek z hamulcami**, wykonanych z antypoślizgowej, kwasoodpornej powłoki lub zastosowanie **cokołu lub cokołu z przeciwwagą**.



WIELOFUNKCYJNA SZAFĄ ŚREDNIEJ WIELKOŚCI, SŁUŻĄCA ZARÓWNO DO MONTAŻU POPULARNYCH SERWERÓW, JAK RÓWNIEŻ OSPRZĘTU TELE-INFORMATYCZNEGO.

Szkielet szafy wykonany jest z blachy stalowej ocynkowanej o grubości 1,5 – 2 mm. Całość jest spawana, dzięki czemu konstrukcja jest stabilna i wytrzymała. Nie ma też potrzeby składania, gdyż są one dostarczane w całości. Szafy mogą być również łączone ze sobą w zestawy. Przód i tył szafy stanowią drzwi **jednoskrzydłowe, natomiast przy szerokości 800 mm tylne drzwi dzielone są w pionie**. Zamykane są na **3-punktowy zamek typu HS** z metalową klamką. Drzwi standardowo posiadają perforację, zapewniającą należyłą wentylację. Możliwy

W środku szafy na trzech poziomych prowadnicach zamocowane są **przednie i tylne profile montażowe RACK**. Dzięki temu rozwiązaniu istnieje możliwość ich łatwego przesunięcia w poziomie – dostosowując rozstaw profili do długości posiadanego sprzętu. W szafach o szerokości 800 mm istnieje możliwość zamontowania poziomych korytek na przewody oraz uchwytów mocujących przewody w pionie.

Dach stanowi modułowy daszek, w którym znajdują się zaślepione otwory o wielokrotności wymiaru 50 x 50 mm dla



- ▲ Szafy serwerowe 24U wyposażone są w ściany boczne umożliwiające ich łatwy demontaż.



jest ich błyskawiczny demontaż bez użycia narzędzi – co ułatwia montaż dużego sprzętu w ciasnych pomieszczeniach. Zamki drzwi przednich i tylnych otwierane są tym samym kodem klucza.

Boki szafy posiadają dwie osłony boczne – po jednej dla każdej ze stron. Mocowane są za pomocą zatrzasków (z opcjonalnym zamkiem), dzięki czemu możliwy jest wygodny i łatwy dostęp z każdej strony.

przeprowadzenia przewodów oraz otwory przystosowane do montażu wentylatorów. Opisane powyżej dwa typy otworów znajdują się również w podłodze szafy. Do ustawienia szafy w serwerowni służą **samopoziomujące nóżki** o regulowanej wysokości. Możliwy jest montaż **kółek z hamulcami**, wykonanych z antypoślizgowej, kwasoodpornej powłoki lub zastosowanie **cokołu lub przeciwwaga**.

NAJMNIEJSZE Z PRODUKOWANYCH SZAF TYPOWO SERWEROWYCH. DZIĘKI MAŁYM GABARYTOM SZAFA JEST IDEALNA DLA MAŁYCH FIRM, KTÓRE POSIADAJĄ URZĄDZENIA RACK.

Szkielet szafy wykonany jest z **blachy stalowej ocynkowanej** o grubości 1,5 - 2 mm. Całość jest spawana, dzięki czemu konstrukcja jest stabilna i wytrzymała. Nie ma też potrzeby składania szaf, gdyż są one dostarczane w całości.



► Mała, zgrabna konstrukcja, która nie zajmuje dużej

Przód i tył szafy stanowią drzwi jednoskrzydłowe, natomiast przy szerokości 800 mm tylne drzwi dzielone są w pionie. Przy wysokości 19 U zamykane są na **3-punktowy zamek typu HS** z metalową klamką, a dla wysokości 15 i 12 U stosowane są zamki patentowe. Drzwi standardowo posiadają perforację, zapewniającą należytą wentylację. Możliwy jest ich błyskawiczny demontaż bez użycia narzędzi – co ułatwia montaż dużego sprzętu w ciasnych pomieszczeniach. Zamki drzwi przednich i tylnych otwierane są tym samym kodem klucza.

Boki szafy posiadają dwie osłony boczne – po jednej dla każdej ze stron. Mocowane są za pomocą zatrzasków (z opcjonalnym zamkiem), dzięki czemu możliwy jest wygodny i łatwy dostęp z każdej strony.

W środku szafy na dwóch poziomych prowadnicach zamocowane są **przednie i tylne profile montażowe RACK**. Dzięki temu rozwiązaniu istnieje możliwość ich łatwego przesunięcia w poziomie – dostosowując rozstaw profili do długości posiadanego sprzętu.

Dach stanowi modułowy daszek, w którym znajdują się zaślepione otwory o wielokrotności wymiaru 50 x 50 mm dla przeprowadzenia przewodów oraz otwory przystosowane do montażu wentylatorów. Opisane powyżej dwa typy otworów znajdują się również w podłodze szafy. Do ustawienia szafy służą **samo-poziomujące nóżki** o regulowanej wysokości.

Jeśli szafa ma być przenoszona, np. w celu demonstracji sprzętu, możliwe jest zamocowanie z boku uchwytów, które umożliwią łatwe przenoszenie szafy.



SYMBOL	WYSOKOŚĆ [MM]	SZEROKOŚĆ [MM]	GŁĘBOKOŚĆ [MM]	WAGA [KG]	NUMER REFER. RAL 7035	NUMER REFER. RAL 9005
12 U						
SS-12U-600/600	650	600	600	41	411401	412401
SS-12U-600/800	650	600	800	48	411402	412402
SS-12U-600/1000	650	600	1000	55	411403	412403
SS-12U-600/1200	650	600	1200	67	411404	412404
SS-12U-800/600	650	800	600	41	411405	412405
SS-12U-800/800	650	800	800	48	411406	412406
SS-12U-800/1000	650	800	1000	55	411407	412407
SS-12U-800/1200	650	800	1200	67	411408	412408
15 U						
SS-15U-600/600	785	600	600	47	411409	412409
SS-15U-600/800	785	600	800	55	411410	412410
SS-15U-600/1000	785	600	1000	63	411411	412411
SS-15U-600/1200	785	600	1200	70	411412	412412
SS-15U-800/600	785	800	600	52	411413	412413
SS-15U-800/800	785	800	800	60	411414	412414
SS-15U-800/1000	785	800	1000	68	411415	412415
SS-15U-800/1200	785	800	1200	75	411416	412416
19 U						
SS-19U-600/800	960	600	800	55	411417	412417
SS-19U-600/1000	960	600	1000	63	411418	412418
SS-19U-600/1200	960	600	1200	70	411419	412419
24 U						
SS-24U-600/800	1200	600	800	64	411420	412420
SS-24U-600/1000	1200	600	1000	71	411421	412421
SS-24U-600/1200	1200	600	1200	77	411422	412422
SS-24U-800/800	1200	800	800	81	411423	412423
SS-24U-800/1000	1200	800	1000	89	411424	412424
SS-24U-800/1200	1200	800	1200	96	411425	412425
42 U						
SS-42U-600/800	2000	600	800	103	411426	412426
SS-42U-600/1000	2000	600	1000	113	411427	412427
SS-42U-600/1200	2000	600	1200	126	411428	412428
SS-42U-800/800	2000	800	800	125	411429	412429
SS-42U-800/1000	2000	800	1000	137	411430	412430
SS-42U-800/1200	2000	800	1200	149	411431	412431
47 U						
SS-47U-600/800	2160	600	800	110	411432	412432
SS-47U-600/1000	2160	600	1000	123	411433	412433
SS-47U-600/1200	2160	600	1200	134	411434	412434
SS-47U-800/800	2160	800	800	133	411435	412435
SS-47U-800/1000	2160	800	1000	146	411436	412436
SS-47U-800/1200	2160	800	1200	159	411437	412437

SZAFY DYSTRYBUCYJNE

MODUŁOWE OBUDOWY TELEINFORMATYCZNE DO SZEROKIEGO ZASTOSOWANIA W TELEKOMUNIKACJI I INFORMATYCE.

PRZEZNACZENIE

Przeznaczone są do montażu osprzętu sieciowego takiego jak: swicze, huby, patchpanele, modemy, routery, rejestratory CCTV itp. Szafy są miejscem rozdziału instalacji sieciowych oraz zabezpieczeniem przed niepożądanym dostępem.

Do większego gabarytowo sprzętu, takiego jak serwery, macierze, UPSy polecamy Państwa uwadze szafy serwerowe.

BUDOWA

Nowa linia szaf to **konstrukcja modułowa o stałej szerokości - 600mm**. Szafy tej szerokości umożliwiają wygodny instalację i obsługę montowanych w nich urządzeń. W zależności od rodzaju instalowanego sprzętu szafy dostępne są w trzech wersjach o różnej głębokości: **400 mm, 500 mm i 600 mm**.

Szafy wykonane są z ocynkowanej blachy stalowej o grubości 1,5 mm. Całość konstrukcji jest spawana i dostarczona w formie złożonej - gotowej do instalacji. Standardowe szafy oferujemy w dwóch kolorach: czarnym RAL 9005 oraz szarym RAL 7035.

ELEMENTY KONSTRUKCYJNE SZAF:

- **DASZEK / SPÓD** - elementy perforowane dla lepszej wentylacji, dwa otwory pod montaż wentylatorów i otwory o wielokrotności wymiaru 50 x 50 mm dla przeprowadzenia przewodów
- **ŚCIANY BOCZNE** – pełne, bądź ze ściąganyymi, zamykanymi pokrywami
- **FRONT** – drzwi wykonane ze szkła hartowanego o grubości 4mm (zgodne z normą PN-EN 12150-1), zamek patentowy z uchwytem
- **ŚCIANA TYLNA** – pokrywa z otworami do zawieszenia szafy, trzy zaślepione otwory 50 x 50 dla przeprowadzenia przewodów

W środku szafy posiadają cztery kątowniki RACK z możliwością regulacji ich położenia.



AKCESORIA

Do szaf polecamy również szereg akcesoriów: półki, listwy zasilające, przepusty kablowe, wentylatory, termostaty i wiele innych.

Lista akcesoriów znajduje się na stronach 18 i 19.

Belki RACK

4 belki z możliwością regulacji głębokości

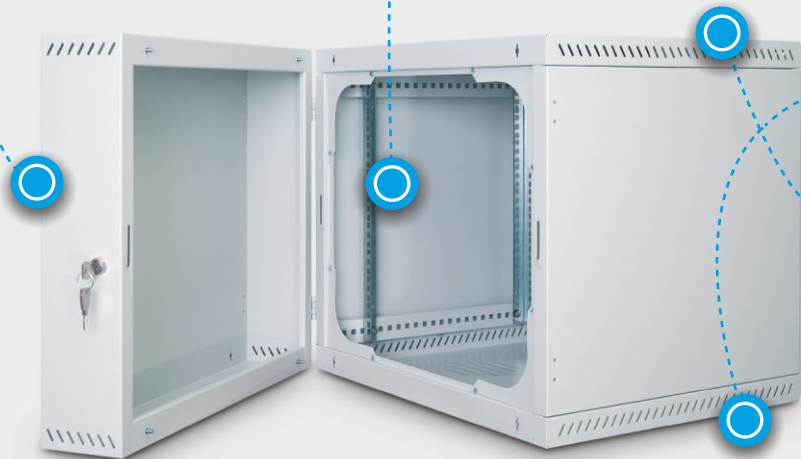
Kaseta uchylna

Zamiast standardowego tyłu można zastosować kasetę uchylną, która powiększa głębokość szafy o 120 mm.

OPCJONALNE KONFIGURACJE

Oprócz standardowych szklanych drzwi, szafy mogą być również wykonane z metalowymi drzwiami pełnymi lub perforowanymi, a także w szczelnej obudowie IP54 bez otworów wentylacyjnych.

Jeżeli szafy mają być zainstalowane w miejscach publicznych, ogólnodostępnych istnieje możliwość wykonania antywłamaniowego – z grubej blachy z prętami wzmacniającymi i wytrzymałą kłódką.

**Przepusty kablowe**

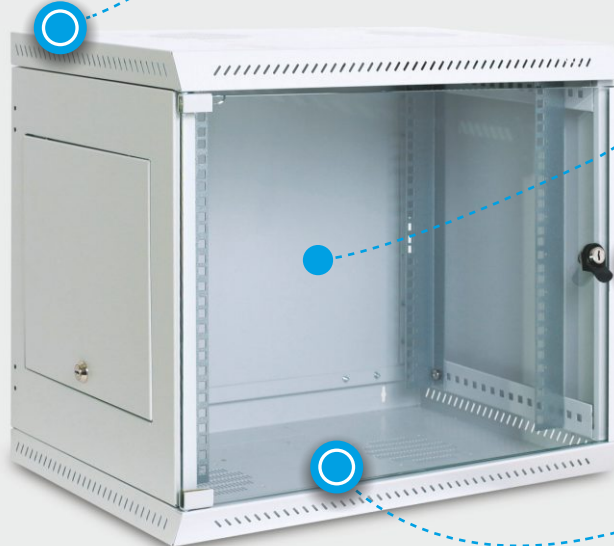
Umieszczone w daszku i podstawie umożliwiają odpowiednie doprowadzenie przewodów.

Modułowy daszek

Otwory wentylacyjne, otwory służące do montażu wentylatorów

Hartowane szkło

Grubość 4mm, norma PN-EN 12150-1.

**Zamknięcie**

Kluczyk z wygodnym uchwytem do otwierania.

Opcje drzwi

Standardowe drzwi szklane, opcjonalnie metalowe pełne bądź perforowane

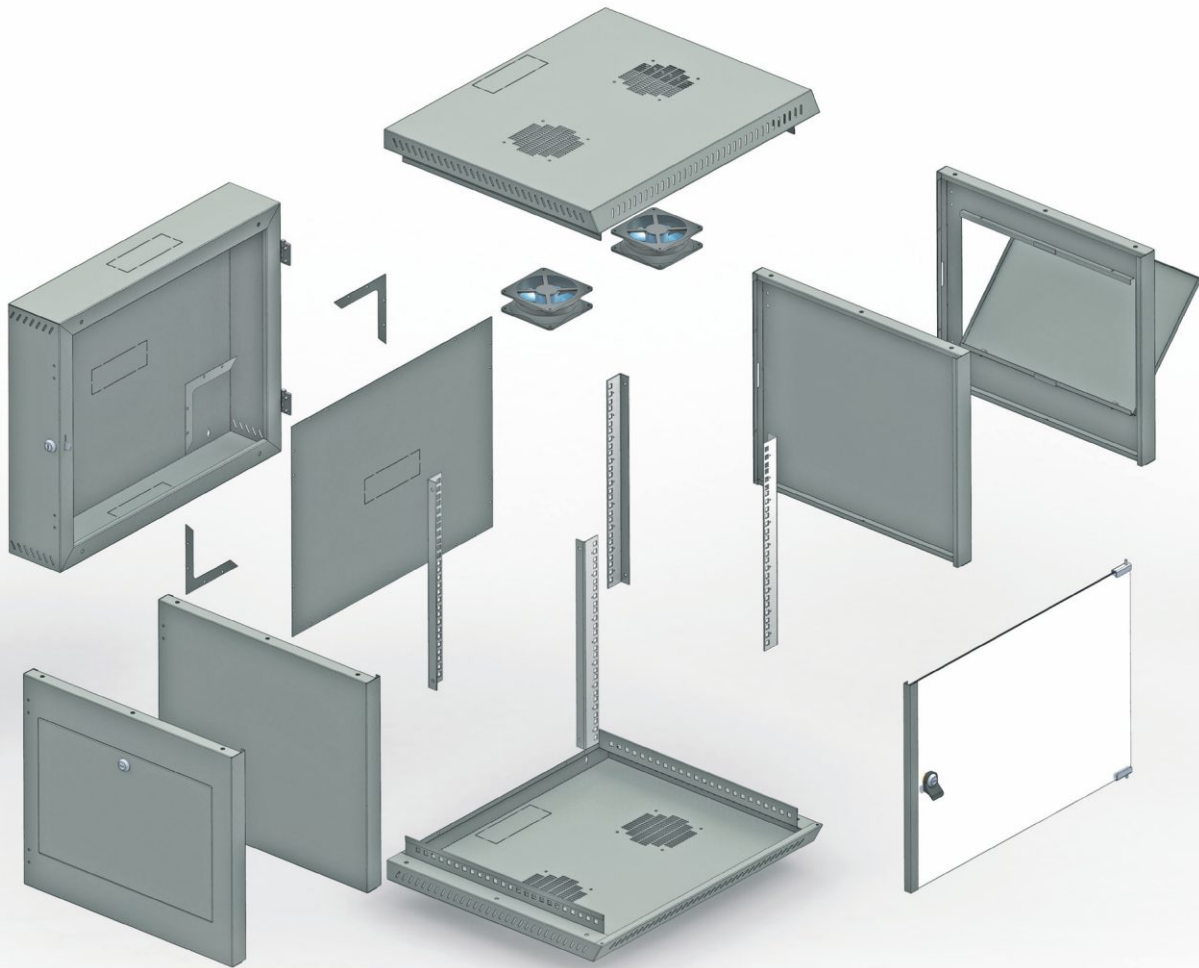
Na Państwa życzenie możemy pomalować obudowę na dowolny kolor z palety RAL.

RAL 9005**RAL 7035****KOLORY**

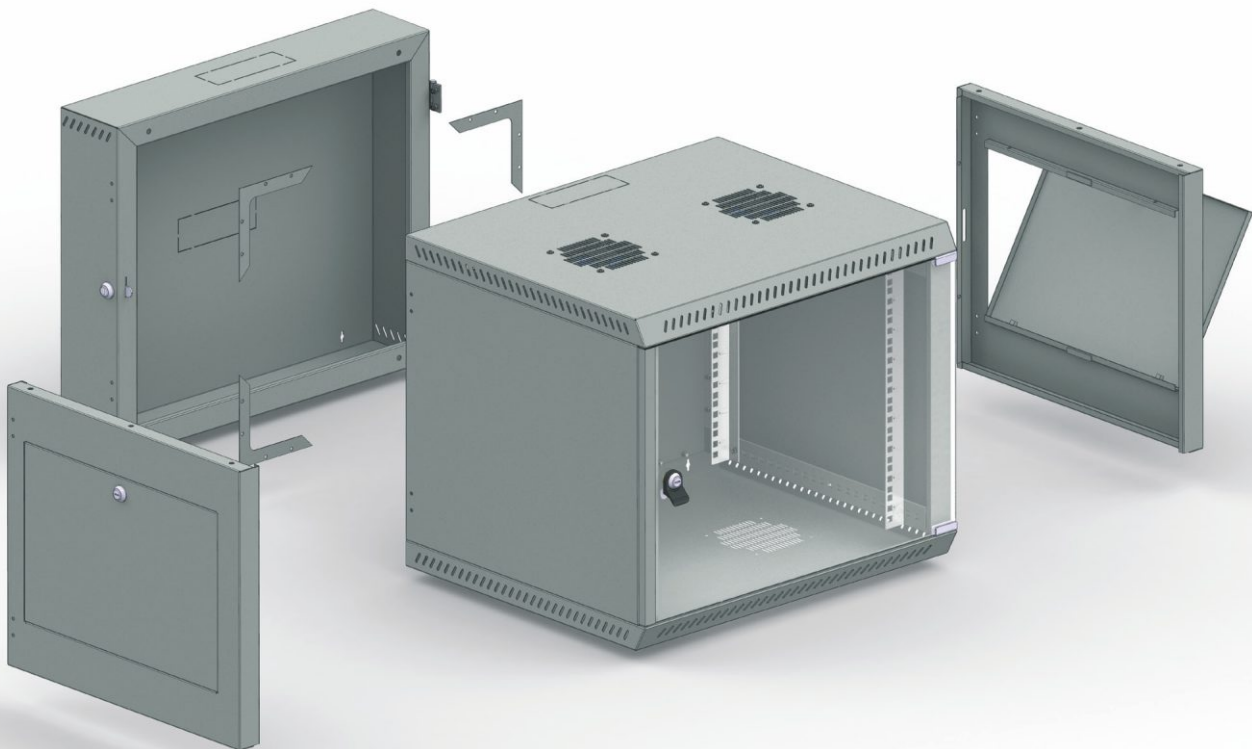
Szafy dostępne są standardowo w dwóch kolorach: **RAL 7035 (jasno-szary)** lub **RAL 9005 (czarny)**.



▼ Elementy konstrukcyjne szaf



▼ Szafa z akcesoriami opcjonalnymi





SYMBOL	WYSOKOŚĆ [MM]	SZEROKOŚĆ [MM]	GŁĘBOKOŚĆ [MM]	WAGA [KG]	NUMER REFER. RAL 7035	NUMER REFER. RAL 9005
--------	------------------	-------------------	-------------------	--------------	-----------------------	-----------------------

SZAFY DYSTRYBUCYJNE Z BOKAMI STAŁYMI

SD-6U-400	365	600	400	12	401401	402401
SD-6U-500	365	600	500	14	401402	402402
SD-6U-600	365	600	600	17	401403	402403
SD-9U-400	500	600	400	16	401404	402404
SD-9U-500	500	600	500	20	401405	402405
SD-9U-600	500	600	600	24	401406	402406
SD-12U-400	635	600	400	18	401407	402407
SD-12U-500	635	600	500	25	401408	402408
SD-12U-600	635	600	600	30	401409	402409

SZAFY DYSTRYBUCYJNE Z BOKAMI OTWIERANYMI

SD-6U-400-B	365	600	400	13	401410	402410
SD-6U-500-B	365	600	500	16	401411	402411
SD-6U-600-B	365	600	600	19	401412	402412
SD-9U-400-B	500	600	400	17	401413	402413
SD-9U-500-B	500	600	500	21	401414	402414
SD-9U-600-B	500	600	600	25	401415	402415
SD-12U-400-B	635	600	400	19	401416	402416
SD-12U-500-B	635	600	500	26	401417	402417
SD-12U-600-B	635	600	600	31	401418	402418

DODATKOWE WYPOSAŻENIE - KASETY UCHYLNE

KD-6U	365	600	120	4	401419	402419
KD-9U	500	600	120	5	401420	402420
KD-12U	635	600	120	6	401421	402421

Przy zamówieniu szaf w wersji złożonej z kasetą należy podać symbol obudowy plus symbol kasety.

Przykładowo: **SDR-6-400 + KU-6**



ROZDZIELNICE INTERNETOWE

OBUDOWY W WYKONANIU ANTYWŁAMANIOWYM, DO ZASTOSOWANIA
W MIEJSCACH OGÓLNODOSTĘPNYCH W PUNKTACH ROZDZIAŁU SIECI IT.



PRZEZNACZENIE

Rozdzielnice internetowe są dedykowane dla urządzeń typu: routery, modemy, switchy itp. Służą do ich zabezpieczenia oraz ochrony przed niepożądanym dostępem.

Montowane są zazwyczaj na klatkach schodowych budynków wielomieszkaniowych, w miejscach rozdziału sieci internetowych.

BUDOWA

Rozdzielnice wykonywane są z ocynkowanej elektrolitycznie blachy stalowej, malowanej proszkowo, standardowo w kolorze RAL 7035 i białym RAL 9010. Przystosowane są do montażu natynkowego za pomocą kołków rozporowych.

Każdy bok posiada po trzy zaślepione deklami otwory $\varnothing 30$ służące do przeprowadzenia przewodów. Drzwi rozdzielnic są wyjmowane (nie posiadają zawiasów). Takie rozwiązanie zapewnia ich montaż w oczekiwanym położeniu, często zależnym od ograniczeń przestrzeni, w której są montowane.

We wnętrzu obudów znajdują się kątowniki typu RACK, umożliwiające zamontowanie paneli lub płyt montażowych.

ZAMKNIĘCIE

Konstrukcja drzwi i sposób zamknięcia rozdzielnic, skutecznie zabezpiecza je przed niepożądanym dostępem, wykluczając możliwość ewentualnej kradzieży urządzeń.

Skuteczną ochronę antywłamaniową zapewnia zastosowanie kłódki z trzpieniem stalowym o średnicy 12 mm, przechodzącym przez całą szerokość obudowy.

Montujemy kłódki z różnym i powtarzalnym kodem klucza. Na życzenie klienta istnieje możliwość zastrzeżenia kodu klucza lub zastosowania dwóch kłódek.



◀ **Rozdzielnica internetowa SIT-12**

Wymiary 300x 270 x 140 mm

OPCJE WYPOSAŻENIA

- płyta montażowa SIT-PM-12
- 2 x panel montażowy SIT-PA-300



◀ **Rozdzielnica internetowa SIT-24**

Wymiary 300 x 410 x 140 mm

OPCJE WYPOSAŻENIA

- płyta montażowa SIT-PM-24
- 2 x panel montażowy SIT-PA-300



◀ **Rozdzielnica internetowa SIT-36**

Wymiary 300 x 540 x 140 mm

OPCJE WYPOSAŻENIA

- 2 x płyta montażowa SIT-PM-12
- 2 x panel montażowy SIT-PA-300

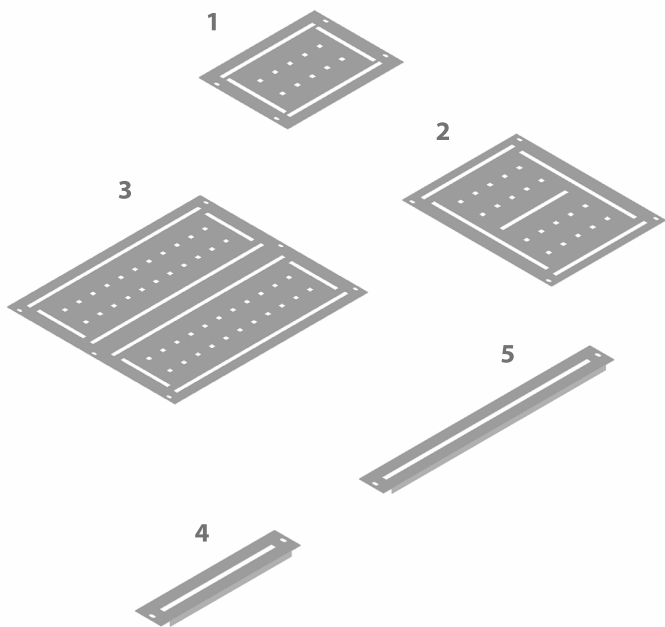


◀ **Rozdzielnica internetowa SIT-50**

Wymiary 500 x 500 x 250 mm

OPCJE WYPOSAŻENIA

- 2 x płyta montażowa SIT-PM-50
- 2 x panel montażowy SIT-PA-500



Dodatkowe elementy wyposażenia

Rozdzielnice standardowo wyposażone są w kątowniki montażowe oraz w kłódki z trzpieniem.

Dla ułatwienia stałego montażu urządzeń proponujemy dodatkowe elementy wyposażenia tj. płyty montażowe lub panele montażowe z kompletem śrub.

(1) Płyta montażowa **SIT-PM-12** Wymiar **260x210 mm**

(2) Płyta montażowa **SIT-PM-24** Wymiar **260x350 mm**

(3) Płyta montażowa **SIT-PM-50** Wymiar **460x400 mm**

(4) Panel montażowy **SIT-PA-300** Wymiar **260x50 mm**

(5) Panel montażowy **SIT-PA-500** Wymiar **460x50 mm**

WYMIARY I DANE TECHNICZNE

ROZDZIELNICE INTERNETOWE



SYMBOL	WYSOKOŚĆ [MM]	SZEROKOŚĆ [MM]	GŁĘBOKOŚĆ [MM]	WAGA [KG]	NUMER REFER. RAL 7035	NUMER REFER. RAL 9005
--------	------------------	-------------------	-------------------	--------------	-----------------------	-----------------------

ROZDZIELNICE INTERNETOWE

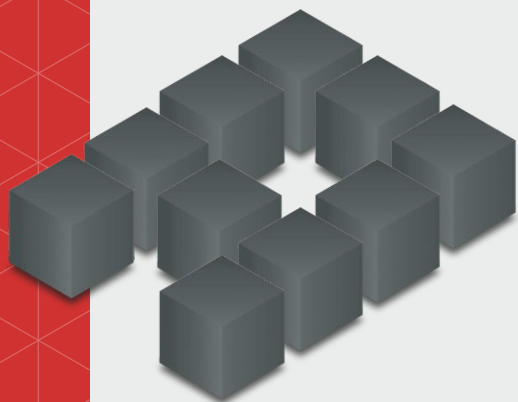
SIT-12	270	300	140	4,5	171401	172401
SIT-24	410	300	140	6,0	171402	172402
SIT-36	540	300	140	8,5	171403	172403
SIT-50	500	500	250	11,5	171404	172404

PŁYTY MONTAŻOWE

SIT-PM-12	210	260	1	0,4	171005
SIT-PM-24	350	260	1	0,7	171006
SIT-PM-50	400	460	1	1,7	171007

PANELE MONTAŻOWE

SIT-PA-300	50	260	10	0,1	171008
SIT-PA-500	50	460	10	0,2	171009



AKCESORIA RACK

W NASZEJ OFERCIE ZNAJDĄ PAŃSTWO AKCESORIA PASYWNE, TAKIE JAK PÓŁKI, UCHWYTY, PRZEPUSTY, ZAŚLEPKI ORAZ AKCESORIA AKTYWNE - LISTWY ZASIŁAJĄCE, PANELE WENTYLACYJNE, TERMOSTATY, PATCH-PANELE I WIELE INNYCH.

Pełną listę oferowanych akcesoriów znajdują Państwo w **cenniku**.



Listwy zasilające 230V

Dostępne w wersji z gniazdami i wtykami 230V lub wtykami „UPS” - opcjonalnie z wyłącznikiem i kontrolką.



Zestaw mocujący RACK

Zestaw składający się z:
- 20 sztuk śrub M6
- 20 sztuk podkładek
- 20 sztuk nakrętek



Patchcorden

Kategorii 5 lub 6, ekranowanie i nieekranowane. Dostępne w różnych długościach i kolorach.



Urządzenia KVM

Klawiatura, monitor i mysz w jednym. Dostępne modele o różnej przekątnej ekranu.



Wentylator 230V

Cicha konstrukcja z łożyskiem kulowym. Prędkość obrotowa: 2850 RPM, moc 22W, głośność: 45 dBA



Termostat

Mechaniczny termostat bimetaliczny do układów chłodzenia - z mocowaniem na szynę TH. Zgodny z normą: EN 60730-1.



Wieszaki kablowe

Dostępne w wymiarach: 40x40, 40x80, 80x80mm. Wykonane ze stali cynkowanej galwanicznie.



Panele maskujące

Elementy z blachy malowanej na kolor szafy. Służą do maskowania wolnej przestrzeni, ułatwiają prawidłowy obieg powietrza.



Patch panel

19" – 24 lub 48 x RJ45, w wersji ekranowanej i nieekranowanej.



Zestaw kołowy

Zestaw składający się z 4 kół (dwa z hamulcem), duża wytrzymałość na ścieranie, niewielkie opory toczenia.



Półka RACK

Mocowane w dwóch lub 4 punktach. Szeroki wachlarz typów – nośność nawet do 170 kg.



Cokoły

Przeznaczone do ustawiania szaf serwerowych. Dostępne w wersji z przeciwwagą oraz przepustami kablowymi.



Organizator kablowy poziomy

Metalowe elementy, służące do zarządzania dużą ilością przewodów i kabli.



Kieszka na dokumenty

Plastikowe kieszenie na dokumenty w wymiarze A4



Panel oświetleniowy

Wykonany z blachy stalowej, wysokość RACK 1U z wyłącznikiem



VER-TOM
Tomasz Pierzchała Sp. J.

Borek Szlachecki 44
32-050 Skawina

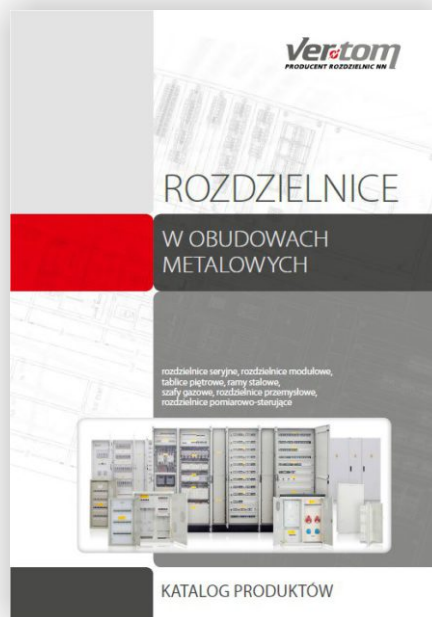
Telefon: +48 12 276 22 83
Kom.: +48 693 404 633
Fax: +48 12 276 22 83

e-mail: biuro@vertom.pl
e-mail: info@vertom.pl

LOKALIZACJA

Firma VER-TOM znajduje się w miejscowości Borek Szlachecki, przy drodze krajowej nr 44, Kraków - Oświęcim, w odległości 7 km od południowej obwodnicy Krakowa. Współrzędne GPS: 49.9666, 19.7799

NASZĄ OFERTĘ PREZENTUJEMY W TRZECH KATALOGACH:



zapraszamy do odwiedzenia naszej strony internetowej w celu zapoznania się z najnowszą ofertą:

www.vertom.pl